



Tromba stagna **HI-FI**, a 2 vie, **IP65**, **certificato EN60849 EN54-24 nr di certificazione 0068-CPR-035/2016**.

Resistente ai raggi UV.

Woofer 16,5 cm.

Tweeter a compressione.

Ingresso: 100V.

Potenza nominale: 15/30/50W. 100W peak, max 118dB.

Risposta in frequenza 100-16000 Hz - 10dB.

Sensibilità 101 dB.

Max output level / full power 117 dB.

Dispersione 100°(V) 60°(O) 2KHz.

Dimensioni senza staffa (LxHxP) 356x268x294 mm.

Dimensioni con staffa (LxHxP) 356x280-312x294 mm.

Peso 3,9 Kg.

Colore RAL7035.

Cabinet: ABS, staffa ad U in acciaio inox verniciato.

Profilo rettangolare in ABS V0.

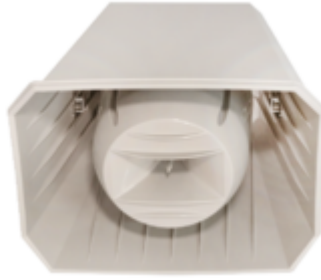
Temperatura di lavoro da -20° a +60°.

Vivaldi srl nel costante impegno di migliorare i propri prodotti si riserva il diritto di apportare modifiche tecniche ed estetiche senza alcun obbligo di preavviso

VIVALDI

 Immagini

Vivaldi EN54 PH50HIFI



Vivaldi srl

Via E. Fermi, 8 Z.I. EST - 30020 Noventa di Piave (Venezia) ITALIA
Tel. +39 0421 307825 - info@vivaldigroup.it - www.vivaldigroup.it
P.IVA e C.F. 02880360272